

Sélections Rapides de Wainbee : Valves Hydrauliques

Cueillette à la main. Livré rapidement.



Livraisons rapides

Produits principaux livrés à partir de notre inventaire

Configurations communes proposées

Cueillette à la main par des experts techniques internes



Simplifier la vie un peu...

Nous savons tous qu'il peut être déroutant d'avoir trop d'options, c'est pourquoi nos spécialistes des produits stratégiques ont sélectionné ces sélections rapides d'automatisation parmi les plus fiables pour vous et votre entreprise.

Notre priorité est de vous fournir des produits et des solutions sur lesquels vous pouvez compter. Vous fournir ce dont vous avez besoin, à temps, à chaque fois.

Vérifiez occasionnellement les nouvelles versions de notre programme sélections rapides Wainbee. Notre objectif est de vous faciliter la tâche lorsque vous essayez de trouver les bons produits pour votre entreprise.

WAINBEE.com
1-888-**WAINBEE** (924-6233)



TABLE DES MATIÈRES

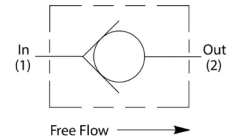
Clapets anti-retour	4
Valves à clapet, Valves de contrôle de charge, Valves de régulation de débit	5
Valves de contrôle de pression	6-7
Valves ColorFlow®	8-9
Valves de contrôle directionnel et valves sandwich	10-13
Valves manuelles	13
Valves à solénoïde	14-15
Valves proportionnelles	16
Bobines	17
Chariot de carrosserie	18
Ligne de carrosserie	19

CLAPETS ANTI-RETOUR

Contrôles standard, Contrôles d'opération de pilote, Contrôles d'opération de double pilote

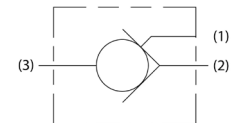
Contrôles standard

SÉRIE	CARROSSERIE	PRESSION D'ENTRÉE MAX.	PRESSION DE FISSURE	ÉVALUATION DE DÉBIT	CARACTÉRISTIQUES
CVH081P	B08-2-6T	5000 PSI	5 PSI	10 GPM	Clapet sphérique
CVH103P	B10-2-8T	5000 PSI	5 PSI	16 GPM	Clapet sphérique
D04B2-0.2N	B10-2-8T	6000 PSI	3 PSI	42 GPM	Garde-bille
CVH161P	B16-2-16T	5000 PSI	5 PSI	60 GPM	Clapet téléguidé
CVH201P	B20-2-20T	5000 PSI	5 PSI	80 GPM	Clapet téléguidé



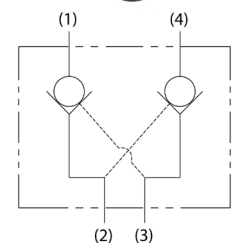
Contrôles d'opération de pilote

SÉRIE	CARROSSERIE	PRESSION D'ENTRÉE MAX.	PRESSION DE FISSURE	ÉVALUATION DE DÉBIT	CARACTÉRISTIQUES
CP084P	B08-3-6T	3000 PSI	25 PSI	5 GPM	Conception compacte
CPH104P	B10-3-8T	5000 PSI	20 PSI	8 GPM	Conception compacte



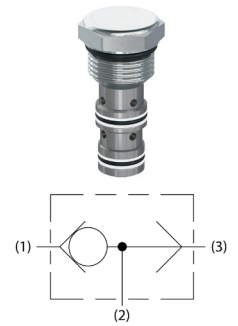
Contrôles d'opération de double pilote

SÉRIE	CARROSSERIE	PRESSION D'ENTRÉE MAX.	PRESSION DE FISSURE	ÉVALUATION DE DÉBIT	CARACTÉRISTIQUES
CDP084P	B08-4-8T	3000 PSI	3:1	5 GPM	Conception compacte
CDPH103A20-8T	-	5000 PSI	3	16 GPM	Clapet sphérique



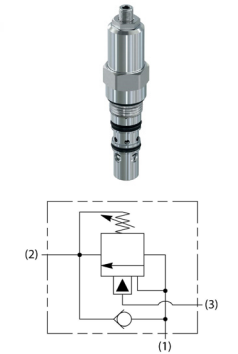
VALVES À CLAPET

SÉRIE	CARROSSERIE	PRESSION D'ENTRÉE MAX.	ÉVALUATION DE DÉBIT	CARACTÉRISTIQUES
ASH-06-2	-	3000 PSI	6 GPM	5 drops/min
CSH101B	B10-3-8T	5000 PSI	10 GPM	10 drops/min



VALVES DE CONTRÔLE DE CHARGE, VALVES ÉQUILIBRÉ

SÉRIE	CARROSSERIE	PRESSION D'ENTRÉE MAX.	ÉVALUATION DE DÉBIT	RATIO DU PILOTE	PLAGE DE PRESSION
CB101CS20	B10-3-8T	5000 PSI	12 GPM	7:1	1000-2500 PSI
CB101AS10	B10-3-8T	5000 PSI	12 GPM	3:1	500-1500 PSI
CB101AS10V	B10-3-8T	5000 PSI	12 GPM	3:1	500-1500 PSI
CB101AS20	B10-3-8T	5000 PSI	12 GPM	3:1	1000-2500 PSI
CB101AS20V	B10-3-8T	5000 PSI	12 GPM	3:1	1000-2500 PSI
CB101AS30	B10-3-8T	5000 PSI	12 GPM	3:1	2400-5000 PSI
E2B040ZNMK3	LB10253A (Simple) LB10261A (Double)	5000 PSI	15.9 GPM	3:1	725-5000 PSI



VALVES DE RÉGULATION DE DÉBIT

Valves à poiteau, Valves à pression équilibré

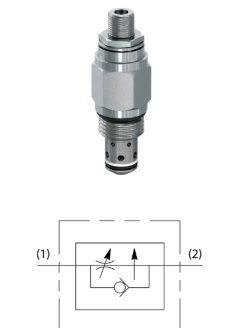
Valves à poiteau

SÉRIE	CARROSSERIE	PRESSION D'ENTRÉE MAX.	ÉVALUATION DE DÉBIT	CARACTÉRISTIQUES
NVH081FS	B08-2-6T	5500 PSI	10 GPM	Ajustement précis
NVH101K	B10-2-8T	5500 PSI	16 GPM	Ajustement de la course
NVH101S	B10-2-8T	5500 PSI	16 GPM	Ajustement de la course
FV101S	B10-2-8T	3000 PSI	12 GPM	Contrôle inversé
FV102S	B10-2-8T	3000 PSI	6 GPM	Contrôle inversé



Valves à pression équilibré

SÉRIE	CARROSSERIE	PRESSION D'ENTRÉE MAX.	ÉVALUATION DE DÉBIT
FA101S	B10-2-8T	3000 PSI	5.5 GPM
FC101S100	B10-2-8T	3000 PSI	0.75-2.2 GPM

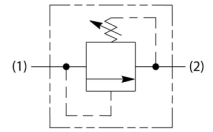


VALVES DE CONTRÔLE DE PRESSION

Valve de sécurité à action directe, Soulagement de surface différentielle, Opération du pilote de la valve de sécurité, Valves de déchargement, Valves de séquence, Réducteurs de pression de l'opération du pilote, Réducteur de pression/soulagement de l'opération du pilote

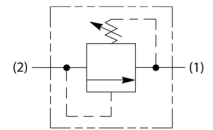
Valve de sécurité à action directe

SÉRIE	CARROSSERIE	PRESSION D'ENTRÉE MAX.	ÉVALUATION DE DÉBIT	PLAGE DE PRESSION
RD102S30	B10-2-8T	3600 PSI	10 GPM	600-3000 PSI
RDH082S50	B08-2-6T	5500 PSI	8 GPM	500-5000 PSI
RDH101S30	B10-2-8T	5500 PSI	0.5 GPM	200-3000 PSI



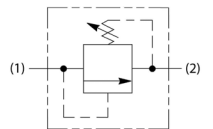
Soulagement de surface différentielle

SÉRIE	CARROSSERIE	PRESSION D'ENTRÉE MAX.	ÉVALUATION DE DÉBIT	PLAGE DE PRESSION
RDH083S30V	B08-2-8T	5500 PSI	12 GPM	1000-3000 PSI
RDH103S30	B10-2-8T	5500 PSI	20 GPM	500-3000 PSI
RDH103S50	B10-2-8T	5500 PSI	20 GPM	500-5000 PSI



Opération du pilote de la valve de sécurité

SÉRIE	CARROSSERIE	PRESSION D'ENTRÉE MAX.	ÉVALUATION DE DÉBIT	PLAGE DE PRESSION
RAH101S10	B10-2-8T	5000 PSI	30 GPM	100-1000 PSI
RAH101S30	B10-2-8T	5000 PSI	30 GPM	200-3000 PSI
RAH101S50	B10-2-8T	5000 PSI	30 GPM	200-5000 PSI
RAH121S30	B12-2-12T	5500 PSI	30 GPM	300-3000 PSI
RAH161S30	B16-2-16T	5500 PSI	80 GPM	300-3000 PSI
RAH161S50	B16-2-16T	5500 PSI	80 GPM	500-5000 PSI

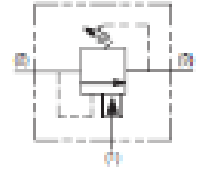


VALVES DE CONTRÔLE DE PRESSION

Valve de sécurité à action directe, Soulagement de surface différentielle, Opération du pilote de la valve de sécurité, Valves de déchargement, Valves de séquence, Réducteurs de pression de l'opération du pilote, Réducteur de pression/soulagement de l'opération du pilote

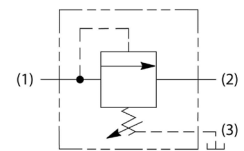
Valves de déchargement

SÉRIE	CARROSSERIE	PRESSION D'ENTRÉE MAX.	ÉVALUATION DE DÉBIT	PLAGE DE PRESSION
RU101S30C	B10-3-8T	3500 PSI	1 GPM	200-3000 PSI



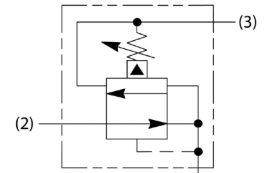
Valves de séquence

SÉRIE	CARROSSERIE	PRESSION D'ENTRÉE MAX.	ÉVALUATION DE DÉBIT	PLAGE DE PRESSION
SVH101K10	B10-3-8T	5500 PSI	15 GPM	100-1000 PSI



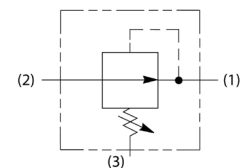
Réducteur de pression/Soulagement de l'opération du pilote

SÉRIE	CARROSSERIE	PRESSION D'ENTRÉE MAX.	ÉVALUATION DE DÉBIT	PLAGE DE PRESSION
PRH101K10	B10-3-8T	5500 PSI	15 GPM	200-1000 PSI
PRH101S10	B10-3-8T	5500 PSI	15 GPM	200-1000 PSI
PRH101S30	B10-3-8T	5500 PSI	15 GPM	600-3000 PSI
PRH161S10	B16-3-16T	5500 PSI	40 GPM	100-1000 PSI
PRH161S30	B16-3-16T	5500 PSI	40 GPM	300-1000 PSI



Réducteurs de pression de l'opération du pilote

SÉRIE	CARROSSERIE	PRESSION D'ENTRÉE MAX.	ÉVALUATION DE DÉBIT	PLAGE DE PRESSION
PRH122S50	B12-3-12T	5500 PSI	30 GPM	300-3000 PSI



VALVES ColorFlow®

Clapets anti-retour série C, Valves de régulation de débit série F, Valves à poiteau série N, Valves à poiteau série MV

Clapets anti-retour série C

SÉRIE	TAILLE DE L'ORIFICE	DÉBIT MAXIMUM (GPM)	MATÉRIAU
C200S	1/8" NPT	3	Acier
C400S	1/4" NPT	5	
C600S	3/8" NPT	8	
C800S	1/2" NPT	15	
C1200S	3/4" NPT	25	
C1600S	1" NPT	40	
C2400S	1 1/2" NPT	100	
C200B	1/8" NPT	3	Laiton
C400B	1/4" NPT	5	
C600B	3/8" NPT	8	
C800B	1/2" NPT	15	
C1200B	3/4" NPT	25	
C1600B	1" NPT	40	
C620S	#6 SAE	5	Acier
C820S	#8 SAE	8	
C1220S	#12 SAE	25	
C1620S	#16 SAE	40	
C2020S	#20 SAE	70	



Valves de régulation de débit série F

SÉRIE	TAILLE DE L'ORIFICE	DÉBIT MAXIMUM (GPM)	MATÉRIAU
F200S	1/8" NPT	3	Acier
F400S	1/4" NPT	5	
F600S	3/8" NPT	8	
F800S	1/2" NPT	15	
F1200S	3/4" NPT	25	
F1600S	1" NPT	40	
F2000S	1 1/4" NPT	70	
F200B	1/8" NPT	3	Laiton
F400B	1/4" NPT	5	
F600B	3/8" NPT	8	
F800B	1/2" NPT	15	
F1200B	3/4" NPT	25	
F620S	#6 SAE	5	Acier
F820S	#8 SAE	8	
F1020S	#10 SAE	15	
F1220S	#12 SAE	25	



VALVES ColorFlow®

Clapets anti-retour série C, Valves de régulation de débit série F, Valves à poiteau série N, Valves à poiteau série MV

Valves à poiteau série N

SÉRIE	TAILLE DE L'ORIFICE	DÉBIT MAXIMUM (GPM)	MATÉRIAU
N200S	1/8" NPT	3	Acier
N400S	1/4" NPT	5	
N600S	3/8" NPT	8	
N800S	1/2" NPT	15	
N1200S	3/4" NPT	25	
N1600S	1" NPT	40	
N400B	1/4" NPT	5	Laiton
N600B	3/8" NPT	8	
N800B	1/2" NPT	15	
N1200B	3/4" NPT	25	
N620S	#6 SAE	5	Acier
N820S	#8 SAE	8	



Valves à poiteau série MV

SÉRIE	TAILLE DE L'ORIFICE	DÉBIT MAXIMUM (GPM)	MATÉRIAU
MV400S	1/8" NPT	5	Acier
MV600S	1/4" NPT	8	
MV800S	3/8" NPT	15	



VALVES DE CONTRÔLE DIRECTIONNEL ET VALVES SANDWICH

NFPA D03 & D05, Accessoires pour valves, Valves Manapak Sandwich



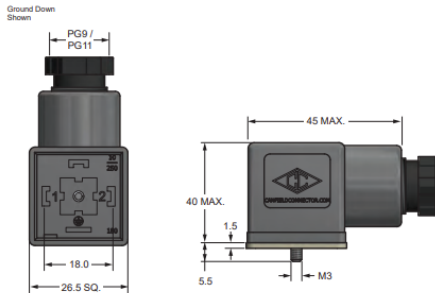
NFPA D03		
SÉRIE	TENSION	CONNEXION
D1VW001CNKW4	12 VDC	DIN
D1VW001CNJW4	24 VDC	DIN
D1VW001CNYW4	120 VAC	DIN
D1VW001CNJG45	24 VDC	Boîte à conduits
D1VW002CNJW4	24 VDC	DIN
D1VW002CNYW4	120 VAC	DIN
D1VW004CNKW4	12 VDC	DIN
D1VW004CNJW4	24 VDC	DIN
D1VW004CNYW4	120 VAC	DIN
D1VW008CNJW4	24 VDC	DIN
D1VW008CNYW4	120 VAC	DIN
D1VW020BNJW4	24 VDC	DIN
D1VW020BNYW4	120 VAC	DIN
D1VW020DNJW4	24 VDC	DIN
D1VW020DNYW4	120 VAC	DIN

NFPA D05		
SÉRIE	TENSION	CONNEXION
D3W001CNJW4	24 VDC	DIN
D3W001CNYW4	120 VAC	DIN
D3W004CNJW4	24 VDC	DIN
D3W004CNYW4	120 VAC	DIN
D3W020BNJW4	24 VDC	DIN
D3W020BNYW4	120 VAC	DIN

VALVES DE CONTRÔLE DIRECTIONNEL ET VALVES SANDWICH

NFPA D03 & D05, Accessoires pour valves, Valves Manapak Sandwich

Accessoires pour valves : Connecteurs solénoïdes

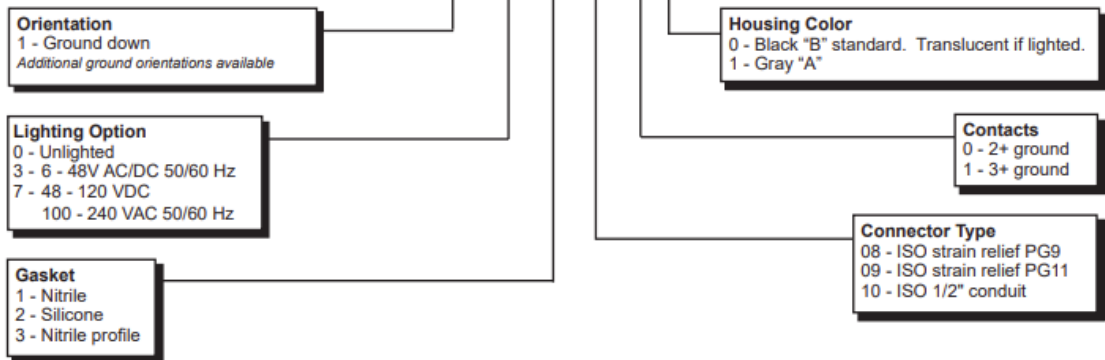


Numéros de pièces :

- CAN5100-1080000
- CAN5100-1090000
- CAN5103-1080000
- CAN5107-1080000

Chaque kit de connecteur contient un ensemble vis, rondelle et joint.

Utilisez le préfixe "G" pour ensacher individuellement 5 0 0 0 - 0 0 0 0 0 0



Accessoires pour valves : Kits de boulons pour valves de contrôle directionnel

Kits de boulonnage à utiliser avec les valves de contrôle directionnelles D1VW

NOMBRE DE VALVES SANDWICH @ 40,0 MM (1,57") D'ÉPAISSEUR	0	NOMBRE DE VALVES SANDWICH @ 40 MM (1,58") D'ÉPAISSEUR			
		0	1	2	3
		BK209-W 1.25"	BK243-W 2.88"	BK225-W 4.38"	BK244-W 6.00"

Kits de boulonnage à utiliser avec les valves de contrôle directionnelles D3W

STANDARD D3W	NOMBRE DE VALVES SANDWICH @ 50 MM (2,00") D'ÉPAISSEUR		
	0	1	2
	BK98-W 1.62"	BK141-W 3.50"	BK142-W 5.50"

VALVES DE CONTRÔLE DIRECTIONNEL ET VALVES SANDWICH

NFPA D03 & D05, Accessoires pour valves, Valves Manapak Sandwich

Valves Manapak Sandwich

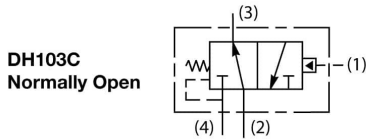
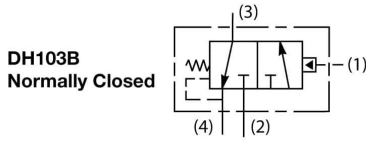
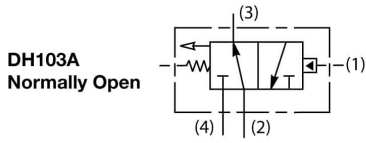


N° MANPAK	STYLE	JOINTS	RÉGLAGE	ORIFICES
CPOM2DDN		Nitrile	-	A&B
CPOM3DDV		Fluorocarbone	-	A&B
CPOM2AAN		Nitrile	-	A
FM2DDKN		Nitrile	Bouton	A&B
FM2DDSN		Nitrile	Allen Hexagonal	A&B
FM2DDDKN		Nitrile	Bouton, fin	A&B
FM2DDDKV		Fluorocarbone	Bouton, fin	A&B
FM3DDKN		Nitrile	Bouton	A&B

VALVES DE CONTRÔLE DIRECTIONNEL



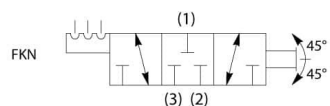
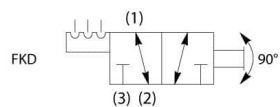
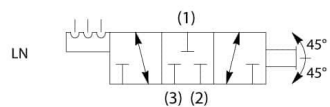
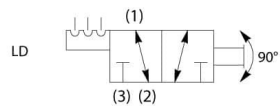
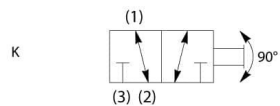
SÉRIE	CARROSSERIE	PRESSION D'ENTRÉE MAX.	ÉVALUATION DE DÉBIT	PRESSION DE FISSURE
DH103C16	B10-4-8T	3500 PSI	10 GPM	160 PSI



VALVES MANUELLES



SÉRIE	CARROSSERIE	PRESSION D'ENTRÉE MAX.	ÉVALUATION DE DÉBIT	CARACTÉRISTIQUES
DM103LD	B10-3-8T	3500 PSI	6 GPM	LEVIER/DÉTENTE



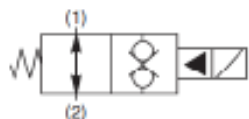
VALVES À SOLÉNOÏDE

Valves à clapet 2 voies, Valves à 2 voies, Valves à 3 voies

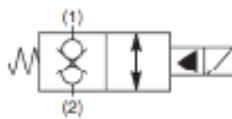


Valves à clapet 2 voies

SÉRIE	CARROSSERIE	TYPE DE BOBINE	PRESSION D'ENTRÉE MAX.	ÉVALUATION DE DÉBIT	CARACTÉRISTIQUES
DSH081CR	B08-2-6T	CSS	5000 PSI	8 GPM	Normalement fermée, simple clapet
DSH081NR	B08-2-6T	CSS	5000 PSI	8 GPM	Normalement ouverte, écoulement inverse libre
DSH101CR	B10-2-8T	CAS	5000 PSI	15 GPM	Normalement fermée, simple clapet
DSH101NR	B10-2-8T	CAS	5000 PSI	15 GPM	Normalement ouverte, écoulement inverse libre
DSH121CR	B12-2-12T	CAS	5000 PSI	24 GPM	Normalement fermée, simple clapet
DSH121NR	B12-2-12T	CAS	5000 PSI	24 GPM	Normalement ouverte, écoulement inverse libre
DSH161CR	B16-2-16T	CAS	5000 PSI	40 GPM	Normalement fermée, simple clapet
DSH161NR	B16-2-16T	CAS	5000 PSI	40 GPM	Normalement ouverte, écoulement inverse libre
DSH081CRT	B08-2-6T	CSS	5000 PSI	8 GPM	Normalement fermé, simple clapet, commande par pression et rotation
DSH081CRV	B08-2-6T	CSS	5000 PSI	8 GPM	Normalement ouvert, écoulement libre inversé, joints en fluorocarbure
DSH101CRV	B10-2-8T	CAS	5000 PSI	15 GPM	Normalement fermé, simple clapet, joints en fluorocarbure
DSH101NRT	B10-2-8T	CAS	5000 PSI	15 GPM	Normalement ouvert, écoulement libre en sens inverse, commande par poussée et rotation



NORMALEMENT OUVERT

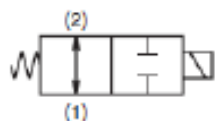


NORMALEMENT FERMÉE

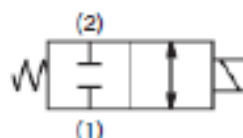
SÉRIE	CARROSSERIE	TYPE DE BOBINE	PRESSION D'ENTRÉE MAX.	ÉVALUATION DE DÉBIT	CARACTÉRISTIQUES
GS068100N	B16-2-16T	SP	5000 PSI	75 GPM	Clapet bidirectionnel, normalement fermé
GS068600N	B16-2-16T	SP	5000 PSI	75 GPM	Clapet bidirectionnel, normalement ouvert

Valves à 2 voies

SÉRIE	CARROSSERIE	TYPE DE BOBINE	PRESSION D'ENTRÉE MAX.	ÉVALUATION DE DÉBIT	CARACTÉRISTIQUES
DSH102C	B10-2-8T	CAS	5000 PSI	8 GPM	Normalement fermée
DSH102N	B10-2-8T	CAS	5000 PSI	5 GPM	Normalement ouvert
DS162C	B16-2-16T	DS	3000 PSI	20 GPM	Normalement fermée
DS162N	B16-2-16T	DS	3000 PSI	20 GPM	Normalement ouvert



NORMALEMENT OUVERT



NORMALEMENT FERMÉE

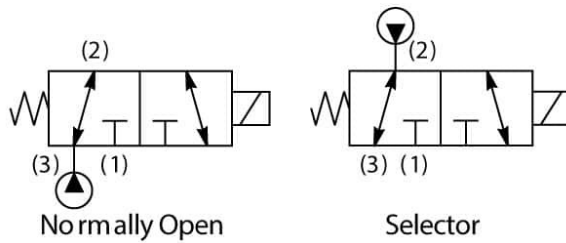
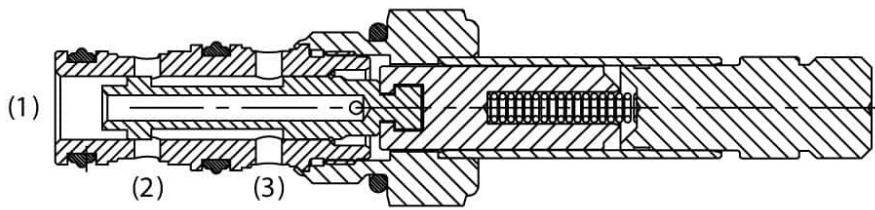
VALVES À SOLÉNOÏDE

Valves à clapet 2 voies, Valves à 2 voies, Valves à 3 voies



Valves à 3 voies

SÉRIE	CARROSSERIE	TYPE DE BOBINE	PRESSION D'ENTRÉE MAX.	ÉVALUATION DE DÉBIT	CARACTÉRISTIQUES
DSH083N	B08-3-6T	CCS	5000 PSI	4 GPM	N.O. ou sélecteur

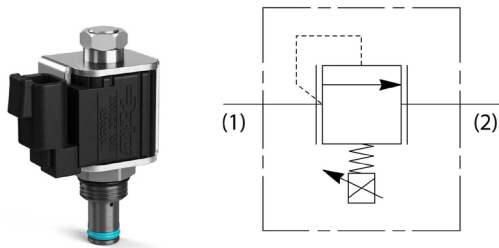


VALVES PROPORTIONNELLES

Limiteur de pression, Valves proportionnel de contrôle de débit

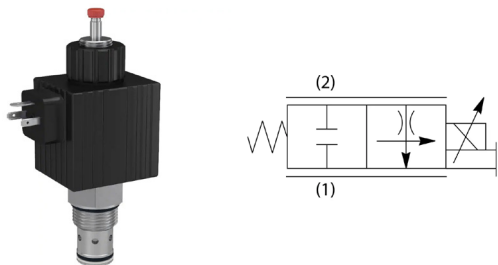
Limiteur de pression

SÉRIE	CARROSSERIE	TYPE DE BOBINE	PRESSION D'ENTRÉE MAX.	ÉVALUATION DE DÉBIT	CARACTÉRISTIQUES
AP02B2YR35ANL	B08-2-6T	CAS	5000 PSI	.35 GPM	Diminution de la pression/ Augmentation du courant



Valves proportionnel de contrôle de débit

SÉRIE	CARROSSERIE	TYPE DE BOBINE	PRESSION D'ENTRÉE MAX.	ÉVALUATION DE DÉBIT	CARACTÉRISTIQUES
DF122C14N	B12-2-12T	DS COIL	3000 PSI	14 GPM	Commande manuelle incluse, deux voies normalement fermées



BOBINES

CA Série, CC Série, DS Série



CA SÉRIE

SÉRIE	TYPE DE BOBINE	TENSION	CONNEXION
CAP012D	Haute puissance	12 VDC	DIN
CAP012H	Haute puissance	12 VDC	Allemand
CAP024D	Haute puissance	24 VDC	DIN
CAP115D	Haute puissance	115 VAC	DIN
CAS012D	Standard	12 VDC	DIN
CAS012H	Standard	12 VDC	Allemand
CAS012L	Standard	12 VDC	Sans fin à deux filets
CAS024D	Standard	24 VDC	DIN
CAS115D	Standard	115 VAC	DIN

CC SÉRIE

SÉRIE	TYPE DE BOBINE	TENSION	CONNEXION
CCP012D	Haute puissance	12 VDC	DIN
CCP012H	Haute puissance	12 VDC	Allemand
CCP024D	Haute puissance	24 VDC	DIN
CCP024H	Haute puissance	24 VDC	Allemand
CCP115C	Haute puissance	115 VAC	Conduit 1/2" NPTF
CCP115D	Haute puissance	115 VAC	DIN
CCS012D	Standard	12 VDC	DIN
CCS012L	Standard	12 VDC	Sans fin à deux filets
CCS024D	Standard	24 VDC	DIN
CCS024H	Standard	24 VDC	Allemand
CCS024L	Standard	24 VDC	Sans fin à deux filets
CCS115D	Standard	115 VAC	DIN

DS SÉRIE

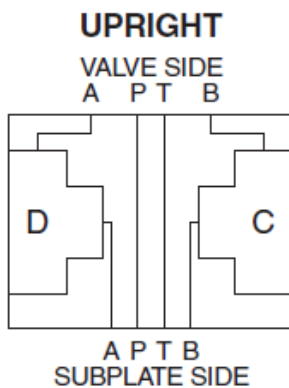
SÉRIE	TYPE DE BOBINE	TENSION	CONNEXION
851058-012VDC	Standard	12 VDC	DIN
851058-024VDC	Standard	24 VDC	DIN
851058-120VAC	Standard	120 VDC	DIN

CHARIOT DE CARROSSERIE

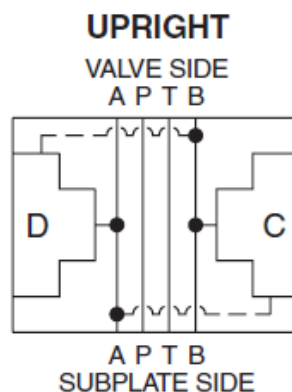


SÉRIE	TYPE/CONFIGURATION	MATÉRIAU DE LA CARROSSERIE	MATÉRIAU DE JOINTS
BD03-ABN-A	Interruption des orifices A et B	Aluminum	Nitrile
BD03-ABX-A	Croisement des orifices A et B	Aluminum	Nitrile
BD03-PNR-A	Interruption et diminution de l'orifice P	Aluminum	Nitrile
BD03-PT-A	P vers T	Aluminum	Nitrile

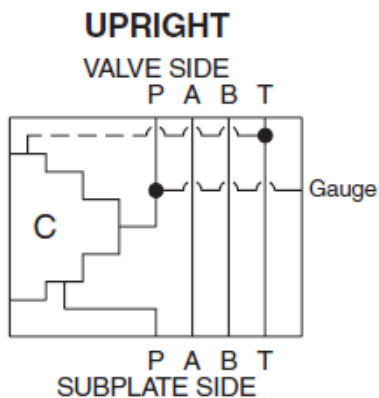
BD03-ABN-A



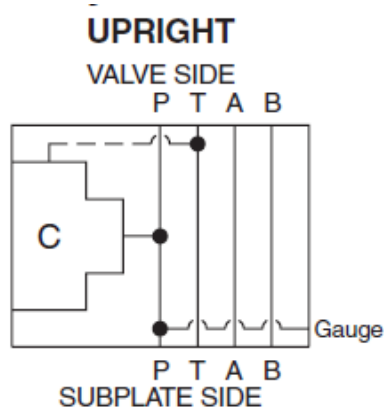
BD03-ABX-A



BD03-PNR-A



BD03-PT-A



LIGNE DE CARROSSERIE

Tailles : 08, 10, 12, 16, 20



SÉRIE	TAILLE DE LA CAVITÉ	MATÉRIAU	CONNEXION
B08-2-6T	C08-2	Acier	5000 PSI
B08-2-A6T	C08-2	Aluminum	3000 PSI
B08-3-6T	C08-3	Acier	5000 PSI
B08-3-A6T	C08-3	Aluminum	3000 PSI
B08-4-6T	C08-4	Acier	5000 PSI
B08-4-A6T	C08-4	Aluminum	3000 PSI
B10-2-8T	C10-2	Acier	5000 PSI
B10-2-A8T	C10-2	Aluminum	3000 PSI
B10-3-8T	C10-3	Acier	5000 PSI
B10-3-A8T	C10-3	Aluminum	3000 PSI
B10-3L-8T	C10-3L	Acier	5000 PSI
B12-2-12T	C12-2	Acier	5000 PSI
B12-2-A12T	C12-2	Aluminum	3000 PSI
B16-2-16T	C16-2	Acier	5000 PSI
B16-2-A16T	C16-2	Aluminum	3000 PSI
B20-2-20T	C20-2	Acier	5000 PSI
B20-2-A20T	C20-2	Aluminum	3000 PSI